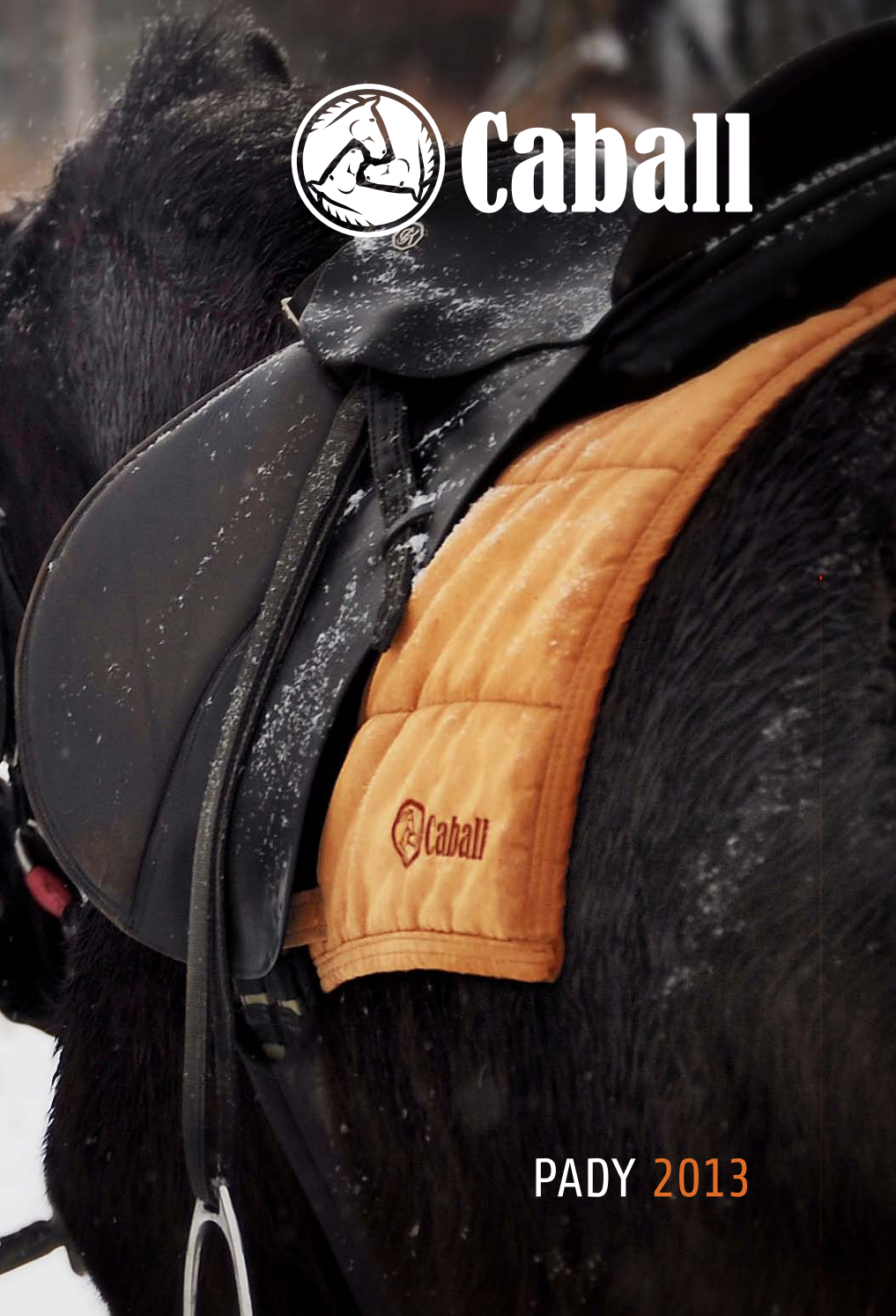




**Caball**



PADY 2013

# PADY



Pady są bardzo ważną częścią naszej oferty. Tak jak pozostałe produkty, wykonywane są na indywidualne zamówienie klienta. Dzięki dużej możliwości personalizacji i dodatkom, mogą stać się prawdziwą wizytówką jeźdźca.

Tworzone przez nas pady wykonane są z bardzo trwałego materiału typu alkantara, przypominającego w dotyku zamsz. Powierzchnia materiału pokryta jest warstwą teflonu, co zwiększa odporność na zabrudzenia i ułatwia czyszczenie padu.

Nasze pady wypełnione są owatą silikonową oraz lateksową. Dzięki takiej kombinacji pady są odpowiednio miękkie, a jednocześnie odporne na ubijanie się. W niektórych modelach stosujemy dodatkowo sprężystą piankę poliuretanową, która usztywnia konstrukcję padu.

Wszystkie modele padów podszyte są przestrzennie tkaną siatką poliestrową. Jej główną zaletą jest odporność na ścieranie, zapewnia również idealną cyrkulację powietrza pod padem, ułatwiając odparowywanie potu, przez co zmniejsza ryzyko otarć.

Poniżej prezentujemy najbardziej popularne spośród naszych krojów. Produkt może być dodatkowo ozdobiony sznurem lub haftem (więcej na temat haftu: [www.caball.pl/haft.html](http://www.caball.pl/haft.html))

**Oferujemy pady o profilu ujeżdżeniowym, skokowym oraz wszechstronnym a rozmiar zależy od Twojego zapotrzebowania.**

## modele

We wszystkich modelach paski do przystuła na życzenie (mocowanie do siodła).

### classic



ujeżdżeniowy

wszechstronny

turystyczny

- klasyczny model, pikowany poprzecznie
- wypełnienie – tylko owata (pad miękki)
- w wersji turystycznej kieszenie

### podkładka pod pas do lonżowania



- pikowanie poprzeczne
- wypełnienie – tylko owata
- mocowanie – paski z wytrzymałym rzepem

### elegance



ujeżdżeniowy

wszechstronny

- pikowanie w duże kwadraty
- wypełnienie – owata + gąbka
- obszty dwoma ozdobnymi sznurami

### master



ujeżdżeniowy

wszechstronny

- pikowanie w duże kwadraty
- wypełnienie – tylko owata (pad miękki)

### optimum



ujeżdżeniowy

wszechstronny

- pad kolorowy, pikowanie w kształt litery L
- wypełnienie – owata + gąbka

### chessmaster



ujeżdżeniowy

wszechstronny

- pikowanie „w szachownicę”
- pad dwukolorowy
- wypełnienie – owata + gąbka

### rebel



ujeżdżeniowy

wszechstronny

- skośne pikowanie
- środkowy pas z innym kolorze (lamówka w kolorze pasa)
- wypełnienie – owata + gąbka
- obszty dwoma ozdobnymi sznurami

### revolta



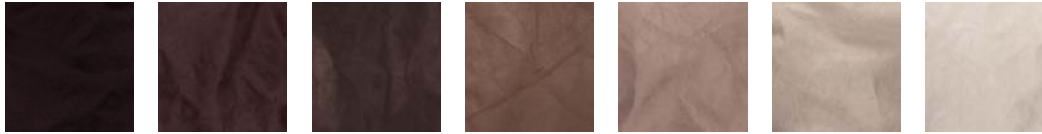
ujeżdżeniowy

wszechstronny

- skośne pikowanie
- wypełnienie – tylko owata (pad miękki)
- obszty dwoma ozdobnymi sznurami

## gama kolorystyczna

brązy



czekoladowy

truflowy

mocca

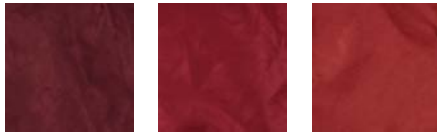
lody orzechowe

jasne kakao

piaskowy

ecru

czerwienie

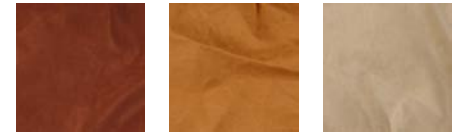


wiśniowy

malinowy

czerwony

pomarańcze



cegła

słoneczna  
pomarańcza

słomkowy

niebieskie



jeans

granatowy

smurfowy

białkitny

fiolety

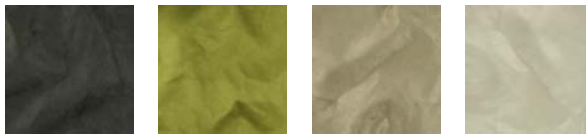


śliwka

purpura

fuksja

zelenie



leśna zieleń

kiwi

jasna oliwka

jasna pistacja

neutralne

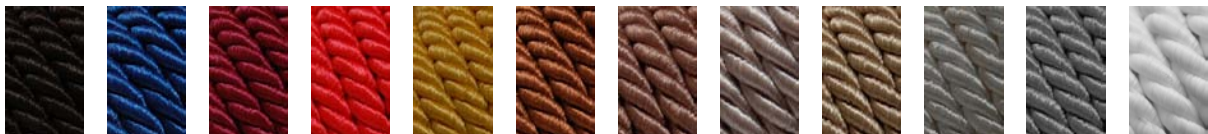


czarny

szary

gołębi

## sznury



czarny

granatowy

bordowy

czerwony

żółty

brązowy

beżowy  
ciemny

beżowy  
jasny

złoty

perłowy

srebrny

biały

**Uwaga!** Przedstawione kolory są poglądowe i mogą się nieznacznie różnić od rzeczywistych.

przepis prania:

